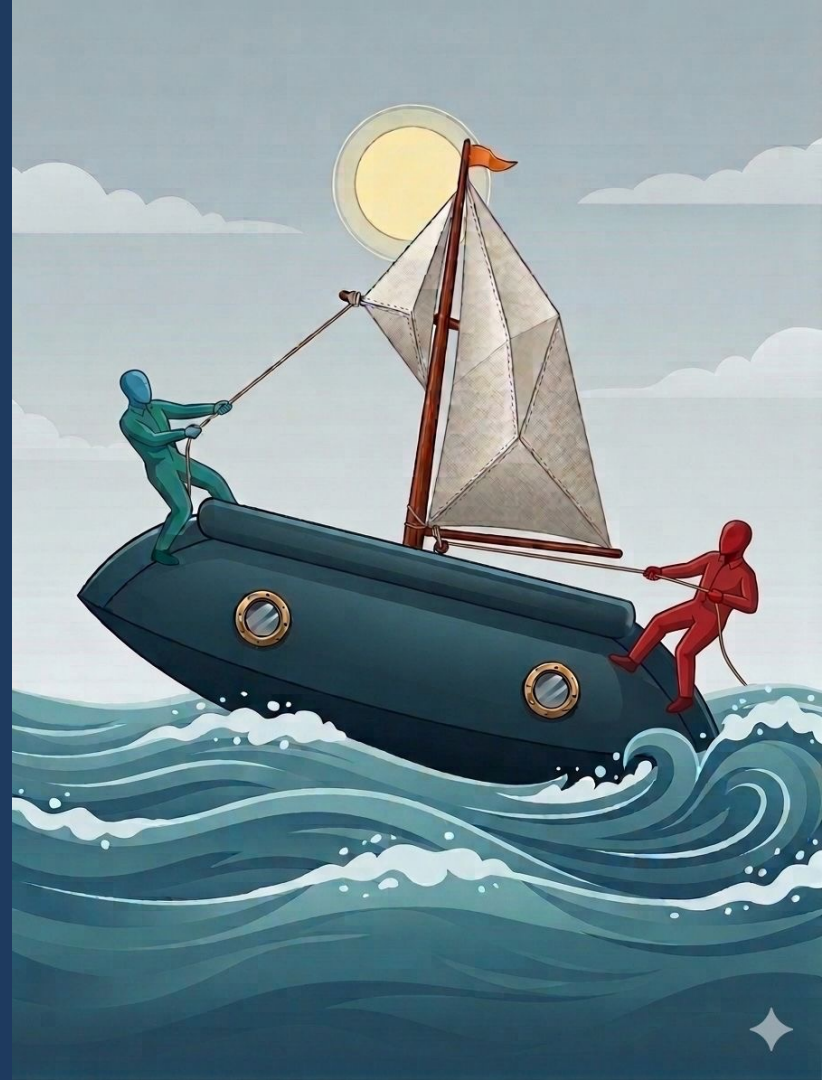


POLARIZACIONES

Instituto IFS



ESTIRAR Y AFLOJAR



Requiere demasiado trabajo



Hay mucho en juego si no mantienen su posición



Nadie quiere perder

LAS POLARIZACIONES EXISTEN CUANDO

1

Dos partes (o un grupo de partes) se oponen o compiten entre sí

2

El acceso a la energía del Ser se vuelve limitado a medida que su lucha se intensifica

3

Ambas partes temen que la otra tome el relevo

4

Cada parte está comprometida con sus objetivos

5

Cada lado piensa que el otro lado está equivocado

FUNCIÓN DE LAS POLARIZACIONES



Equilibrar

Mantienen el sistema en balance dinámico entre fuerzas opuestas



Proteger

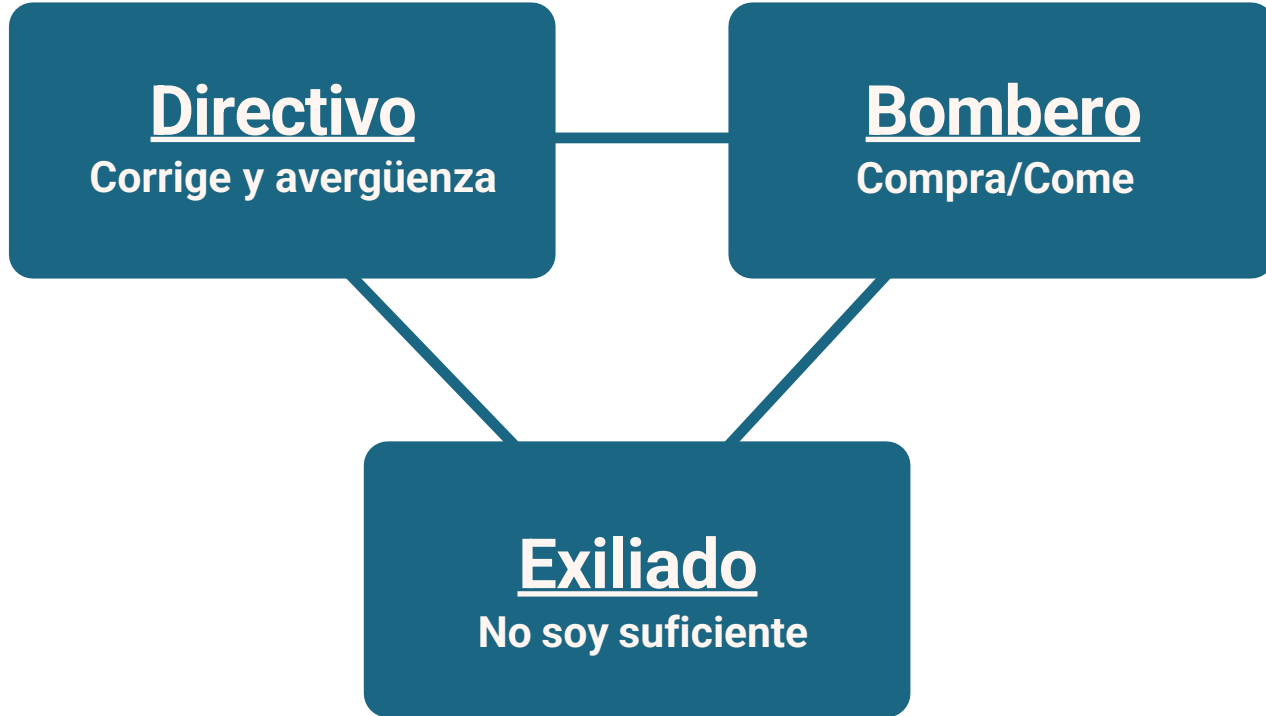
Defienden al sistema de amenazas percibidas y de partes exiliadas



Distracción

Desvían la atención de heridas más profundas que aún no pueden procesarse

POLARIZACIÓN COMÚN



SEÑALES DE QUE EXISTE UNA POLARIZACIÓN



Proceso atascado

El avance terapéutico se detiene sin causa aparente



Interferencias

Interrupciones frecuentes que bloquean el proceso



Desconexión

La comunicación interna se corta o fragmenta



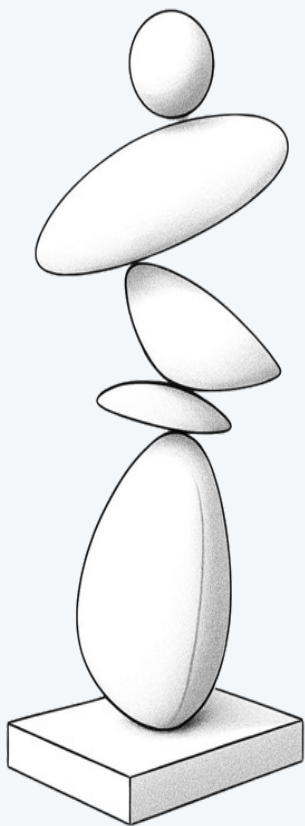
Ambivalencia

El cliente oscila sin poder decidir o avanzar



Paralización

Incapacidad de moverse en ninguna dirección



METAS DEL TRABAJO CON POLARIZACIONES



Equilibrio y armonía



Mejorar la comunicación



Mediar en el conflicto



Liberar roles extremos



Permiso para trabajar con exiliados

PASOS PARA TRABAJAR CON POLARIZACIONES

01 Identificar las partes polarizadas

02 Desmezclar partes

03 Asegúrate de que el cliente se sienta idéntico hacia ambas partes

04 Obtener el acuerdo de ambas partes para escuchar

05 Tomar Turnos

06 Obtener permiso para ir al exiliado

07 Volver a las partes polarizadas y negociar