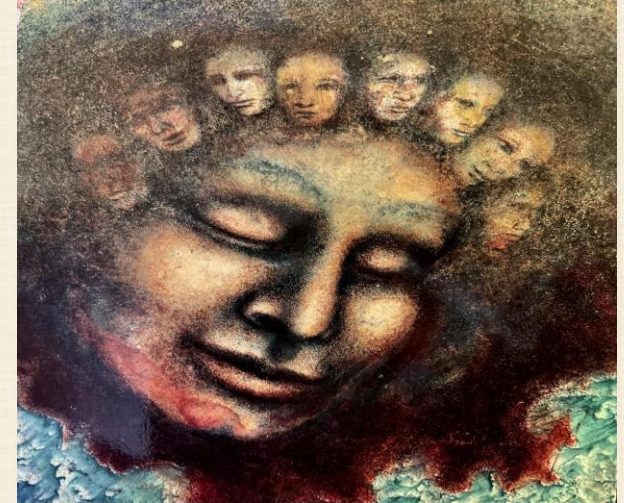


# 2 niveles de trabajo con Sistemas Internos

**1. Comunicación Interna** = El Self del Cliente en relación con parte(s) del Cliente



**2. Acceso directo** = El terapeuta es el Self en el sistema - en relación con una parte o partes del cliente

# Dos tipos de Acceso Directo

- **Explícito**

- Una técnica que se utiliza cuando una parte no se desmezcla. El terapeuta pregunta: "¿Puedo hablar con esa parte?"

- **Implícito**

- Hablar y responder directamente a una parte sin reconocer que se está dirigiendo a una parte. El terapeuta es consciente de las diferentes partes a las que se dirige.

# **Cuándo utilizar el Acceso Directo**

**En cada sesión de IFS empezamos utilizando el Acceso Directo para construir el puente hacia la Comunicación Interna**

- **Hablar directamente con las partes sobre tu plan**
- **Describir cómo vamos a trabajar con seguridad**
- **Abordar los temores y preocupaciones de los protectores**
- **Ser un comerciante de esperanza**

# Otro momento para utilizar el Acceso Directo

- Cuando una parte secuestra el sistema
- Directivos desconfiados
- Bomberos enfadados o peligrosos
- Cuando una parte no quiere desmezclarse
- Cuando una parte necesita desarrollar confianza en el terapeuta
- Cuando una parte necesita desahogarse
- La frustración aparece al intentar desmezclar

# Acceso Directo como continuum

**Acceso directo**



**Comunicación Interna**



**El terapeuta es el  
Self en el sistema**

**Terapeuta en  
posición Directiva**

**El terapeuta  
como Guía**

**El terapeuta  
como Testigo**

# Entrevista a la parte protectora

**Dime cualquier cosa que quiera que sepa de tí**

Qué haces? Cuanto tiempo has estado haciendo este trabajo? Cuál es tu intención?

**Qué es lo que temes que sucedería si no hicieras tu trabajo?**

Qué preferirías hacer?

Qué quieres que más sepa? Como proteges a X?